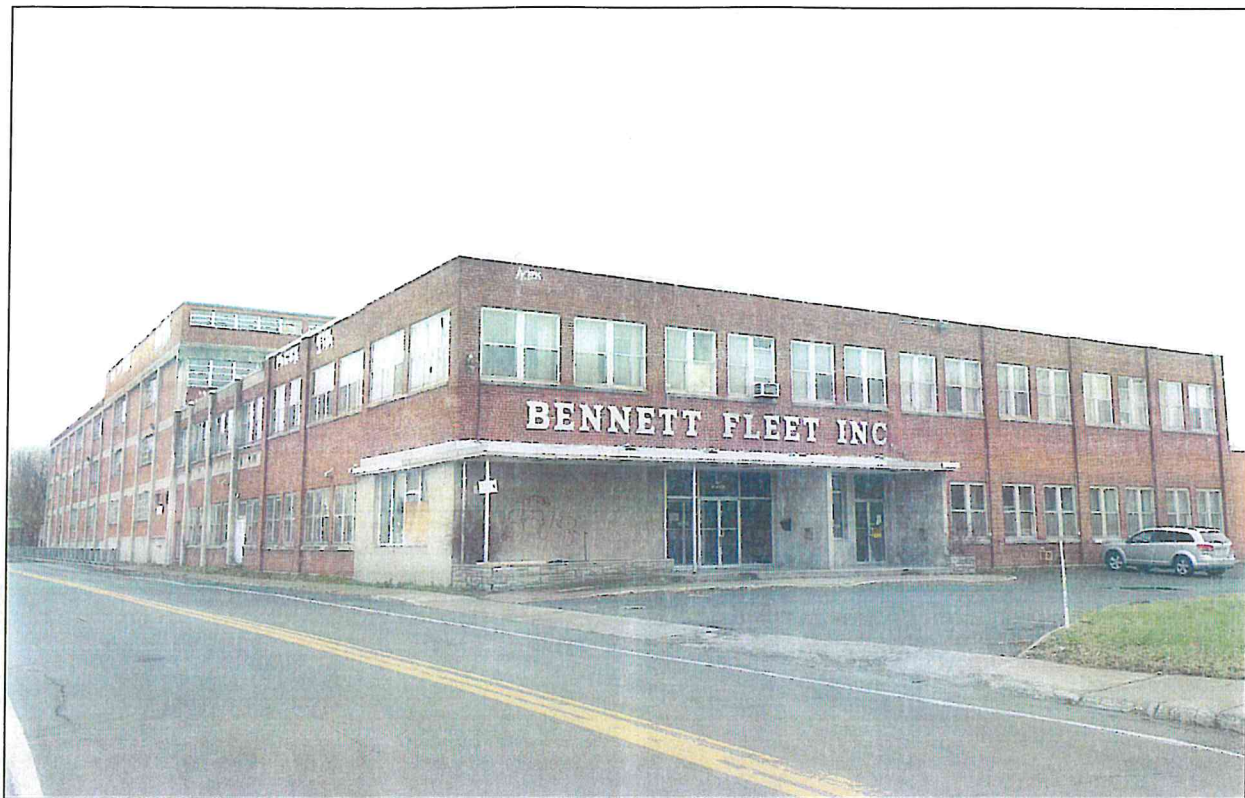


Dans un très faible pourcentage, quelques témoins de l'architecture commerciale ou industrielle abritant encore ces mêmes fonctions ou ayant été recyclés, rappellent l'effervescence économique du début du XXIème siècle : La « petite Bennett» sur l'avenue Bourgogne, transformée en bibliothèque municipale, l'ancienne usine de fabrication de chaussures Bennett Fleet, au 2700 avenue Bourgogne, la «vieille Banque» au 1715 avenue Bourgogne en constituent des exemples.



Les deux sites historiques nationaux enrichissent cet inventaire; le Fort-Chambly, ancienne forteresse militaire inscrite dans un environnement naturel longeant les rapides de Chambly ainsi que le site national du Canal-de Chambly, toujours en opération, avec ses anciennes logettes, la maison du Surintendant et les anciens ateliers, points forts du paysage architectural du canal.

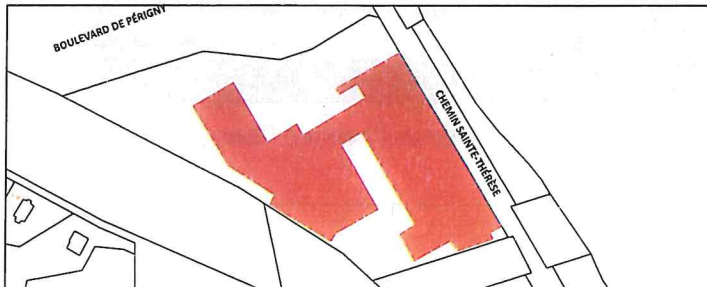




IDENTIFICATION DU BÂTIMENT

Adresse : 2700, AVENUE BOURGOGNE

Localisation :



Année : 1918 (corps d'origine)

Appartenance stylistique :

Architecture industrielle

Caractères particuliers :

Architecture sobre, volumétrie de 2 à 4 étages, corps d'origine ossature de béton quadrillant le long mur de façade adjacent au chemin Sainte-Thérèse, structure du plancher en béton lisible de l'extérieur, mur en maçonnerie pleine en brique d'argile rouge, toit plat, insertion d'ouvertures rectangulaires à carreaux dans la partie usine. Section administrative, entrée principale marquée de blocs de béton, insérée sous une marquise métallique. Inscription en lettres séparées métalliques « Bennett Fleet inc ». Fenêtres à guillotine regroupées, allèges de béton, pilastres en brique et de béton, portes à double battants à panneaux et vitrage à petits carreaux et imposte vitrée (adjacentes au voie publique).

ÉVALUATION DU BÂTIMENT

Intégrité architecturale :

- Exceptionnelle Supérieure Élevée
 Moyenne Faible

Le complexe industriel se compose d'un ensemble d'ajouts de forme rectangulaire imbriqués les uns aux autres, dont la partie plus ancienne date de 1918, des structures pour le chargement et le déchargement des wagons s'ajouteront au cours des années 30-40, en 1957 les bureaux administratifs, et un dernier ajout en 1993, formant l'ensemble industriel actuel.

Intérêt patrimonial :

- Exceptionnel Supérieur Élevé
 Moyen Faible

Unique témoin de la période industrielle à Chambly du début du XXIème siècle. Vers 1918, Charles J.Prescott, américain, installe son entreprise « Canadien Leatherboard Co. » de fabrication de composants de chaussure (carton fibre à base de cuir pour les talons, contreforts et semelles). En 1984, fusion des entreprises Bennett Limited et Fleet Shoe Findings Limited pour former Bennett Fleet inc, spécialisée dans la transformation de carton-fibre, fabrication de moules et d'emporte-pièce. Contexte d'implantation particulier, site de plus de 20 000 m², entre la rivière Richelieu et le Canal-de-Chambly.

Statut particulier :

- Lieu historique national
 Bien patrimonial classé
 Immeuble patrimonial cité
 Circuit promenade patrimoniale

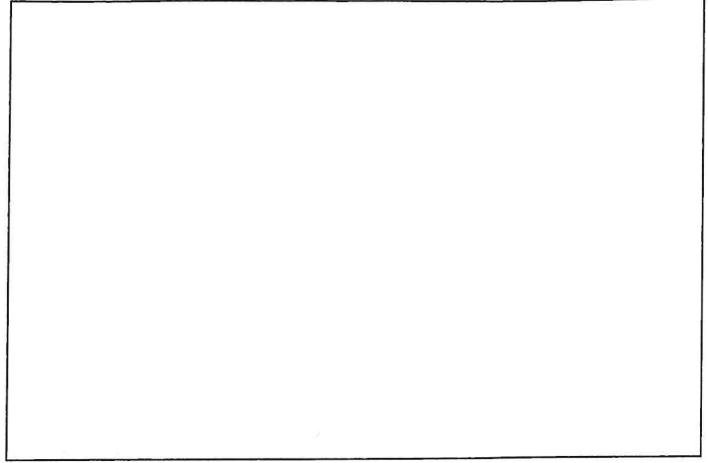
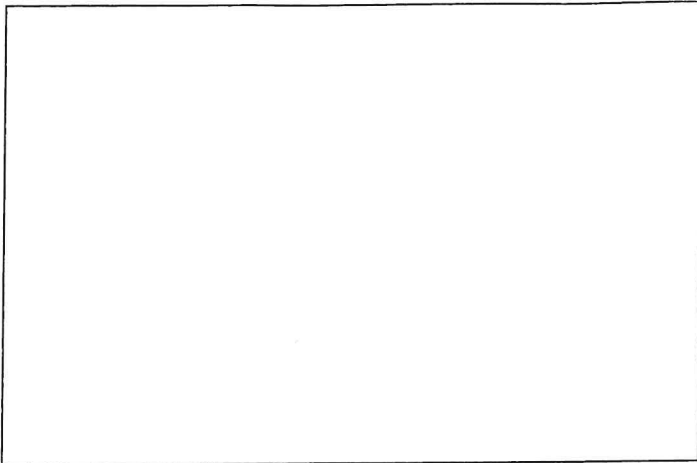
Inventaire M.R.C. :

Fiche : 210

Année : 2013



Autres photographies :



Latérale gauche

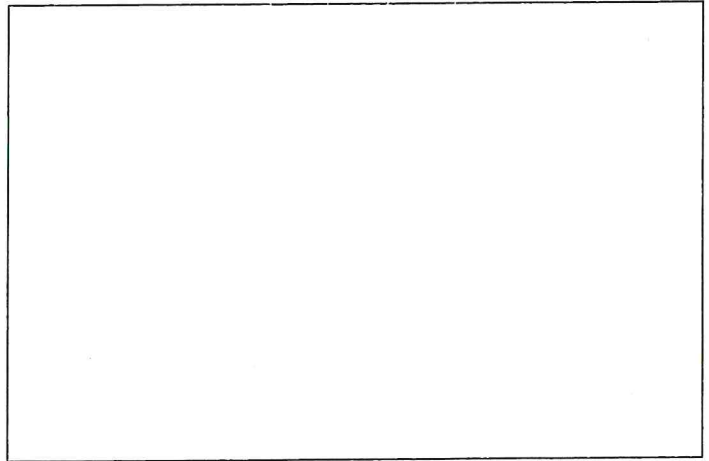
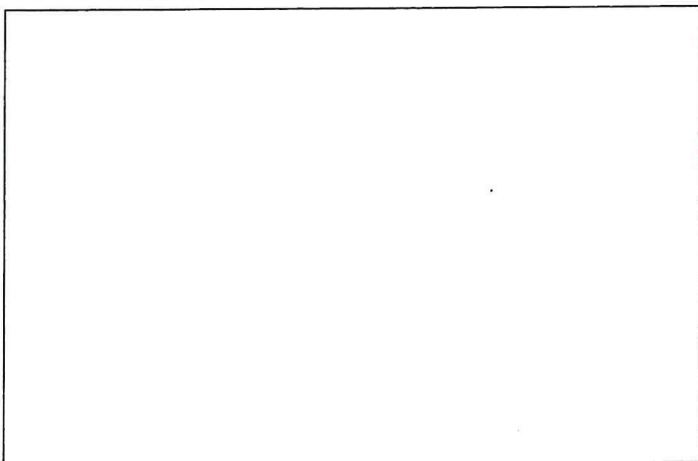
Latérale droite



Arrière

Porte latérale sur l'avenue Bourgogne

Photographies précédentes :



Année :

Année :

Notes :

Empty rectangular box for notes.



M.R.C. de La Vallée-du-Richelieu

Inventaire du patrimoine bâti

**Chambly****2700 avenue Bourgogne****Nom, catégorie de bien et statut**

Nom officiel ou officieux	Fonction actuelle	Catégorie de bien
Ancienne usine Bennett Fleet	Vacante	Bâtiment principal
Géoréférence	Statut juridique	
45°26'25.23"N 73°15'30.60"O		

Éléments relatifs à l'architecture

Type architectural	Fondations	Forme de toit	Revêtement de toit	
Hors-type	Béton	plat	multicouche	
Revêtement mural	Fenêtre (type et sous-type)	Porte (type de)	Lucarnes	Ornementation
brique	moderne	moderne	aucune	pilastres
Présence d'un corps secondaire		à menuiserie d'assemblage avec vitrage		appui
oui	fixe		Nombre de niveaux	linteau
			2	

Notes diverses

Éléments relatifs au terrain et à l'aménagement

Élément spécifique (prédominant) lié à l'aménagement du terrain	Bâtiment secondaire d'intérêt
cours d'eau à proximité	non
terrain de vaste étendue	

Données historiques

Date estimée	Date connue	Bibliographie (sources documentaires)	Source de la date
1912		Internet (Journal de Chambly)	Source documentaire
Notes historiques			

Fondée en 1912, la Bennet Fleet est une usine de papier et de fabrication de plusieurs produits, comme des semelles de cuir. Elle engageait environ 150 personnes à une certaine époque. Dans les années 2000, l'usine ferme ses portes et déménage la production au Mexique.

Évaluation

Valeur d'authenticité	État physique	Valeur de contexte	Valeur historique	Valeur patrimoniale
bonne	bon	bonne		moyenne
Valeur d'âge	Valeur d'usage	Valeur d'architecture	Valeur de rareté	
	valeur d'usage			



M.R.C. de La Vallée-du-Richelieu

Inventaire du patrimoine bâti



photo 1 IMG_1551.jpg



photo 4 IMG_1556.jpg



photo 2 IMG_1553.jpg



photo 5 IMG_1557.jpg



photo 3 IMG_1554.jpg



photo 6 IMG_1559.jpg